



Dr. Enrique Etxeberria
Cirugía Plástica & Estética

Palacio Sota Gran Vía 45, 1º
48011 BILBAO
T. 94 416 42 85 | F. 94 416 42 85
info@doctoretxeberria.com

PEELING SUPERFICIAL

www.doctoretxeberria.com

INTRODUCCIÓN



El peeling químico es uno de los procedimientos cosméticos no invasivos más populares que se realizan hoy en día para rejuvenecer el aspecto de la piel. Con el transcurso del tiempo, factores tales como daños provocados por el sol, la herencia genética, la alimentación y los movimientos musculares repetidos contribuyen a la formación de líneas y arrugas faciales. Además, el desarrollo de irregularidades pigmentarias o cicatrices de acné pueden provocar que la piel pierda su aspecto terso y jovial. Existen varios tipos de peeling químico que se realizan en el rostro, el cuello y las manos, y que pueden mejorar el aspecto de las arrugas y cicatrices faciales y la pigmentación irregular, así como también tratar lesiones precancerosas en la piel.

Peeling Superficial

Alfahidroxiácidos

- Ácido Glicólico: se encuentra en la caña de azúcar
- Ácido Láctico: se encuentra en productos lácteos fermentados como la crema cortada y el yogur
- Ácidos de Fruta

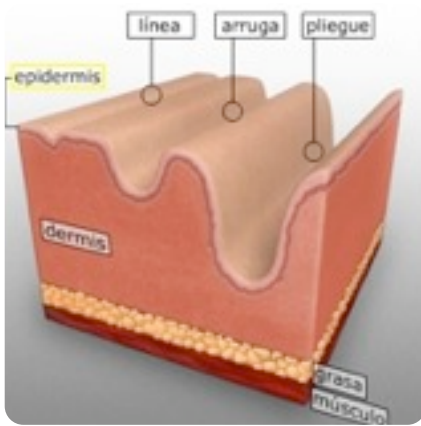
Betahidroxiácidos

- Ácido Salicílico: se encuentra en productos como la aspirina y los astringentes faciales

PEELING SUPERFICIAL (Micropeel)

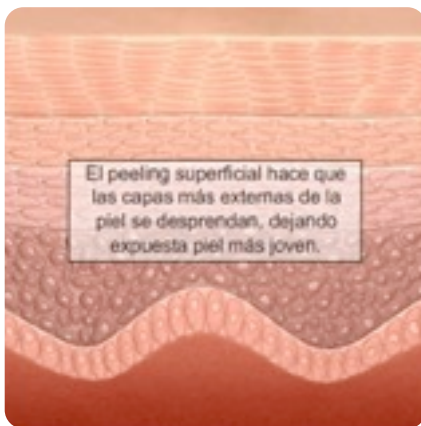
El peeling superficial es la forma más leve de tratamiento de peeling químico. Generalmente se realiza utilizando alfahidroxiácidos y, en algunos casos, betahidroxiácidos. Los alfahidroxiácidos son ácidos de origen natural que incluyen el ácido glicólico, el ácido láctico y los ácidos de la fruta, mientras que los betahidroxiácidos incluyen el ácido salicílico. Es posible que haya oído hablar sobre el ácido glicólico y el ácido salicílico, ya que suelen ser ingredientes clave de cremas y astringentes faciales. Aunque la concentración de ácido varía según el alcance del tratamiento, los ácidos utilizados para realizar el peeling superficial no son tan agresivos como otros tipos de peeling químico. El peeling superficial implica poco tiempo de recuperación y constituye un método seguro y eficaz para tratar las líneas finas, las anomalías pigmentarias, las cicatrices de acné y la piel seca persistente.





DAÑO CUTANEO Y FORMACION DE ARRUGAS

La piel está conformada por dos capas: la epidermis y la dermis. La epidermis, o capa externa de la piel, sirve de defensa primaria de la piel frente al medioambiente. En consecuencia, estas capas sufren daños. La dermis, o capa más interna de la piel, está conformada principalmente por tejido conectivo. Dentro del tejido conectivo de la dermis, el colágeno y las fibras de elastina forman una red, otorgándole a la piel estructura, soporte y elasticidad. Con el transcurso del tiempo, esta red de fibras también se rompe, lo cual, además de otros factores, contribuye aún más a la formación de arrugas y otros cambios en el aspecto.



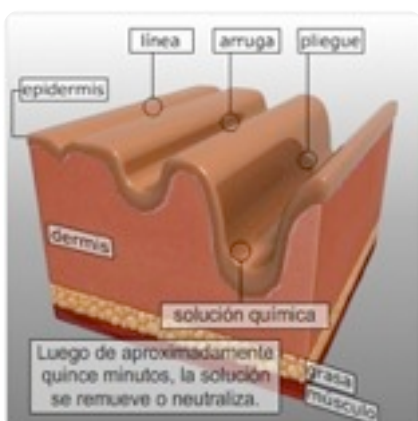
¿COMO FUNCIONA EL PEELING SUPERFICIAL?

Durante un peeling superficial, se aplica en el rostro una solución química. La solución provoca un traumatismo o lesión leve en la epidermis, que está compuesta de cinco capas distintas. Al igual que en la exfoliación de la piel, la lesión provoca que las capas externas dañadas de la epidermis se desprendan. Como parte del proceso de cicatrización, el aumento de crecimiento celular produce nuevas capas de piel más sanas, lo que le otorga al rostro un aspecto más jovial y rejuvenecido. Es importante saber que el propósito del peeling superficial no es tratar las arrugas profundas o la piel extremadamente caída. En estos casos, un rejuvenecimiento facial o inyecciones de relleno dérmico pueden producir resultados más deseables.



PREPARACION PARA EL PROCEDIMIENTO

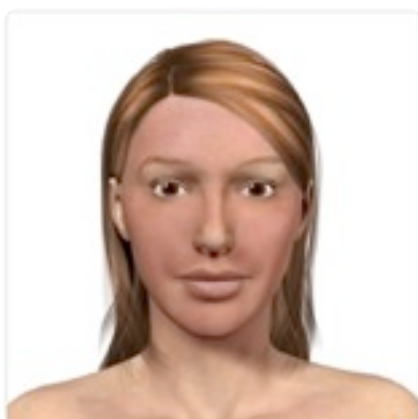
Frecuentemente conocido como "peeling en horario de almuerzo", el peeling superficial generalmente dura entre quince y treinta minutos. Unas semanas antes de someterse al procedimiento, su médico puede recomendarle que utilice un producto facial que contiene ácido transretinoico. Esto se debe a que el ácido transretinoico prepara la capa externa de la piel para el tratamiento y también permite que la solución de peeling químico se absorba de manera uniforme en la piel. También es posible que deba lavarse el rostro con un jabón especial veinticuatro horas antes del procedimiento. Antes de comenzar el procedimiento, se limpiarán las áreas de tratamiento, generalmente utilizando un limpiador a base de alcohol. Aunque es posible que sienta una leve sensación punzante o de calor durante el procedimiento, es muy probable que no sienta ningún dolor importante. Por lo tanto, no se suele administrar anestesia en este tipo de procedimientos.



PROCEDIMIENTO EN EL PEELING (Micropeel) SUPERFICIAL

Con una esponja o un cepillo, el médico aplicará la solución química en las áreas individuales sobre todo el rostro. La solución penetrará en su piel durante aproximadamente quince minutos y luego se removerá o se neutralizará con otra sustancia.

En general, el peeling superficial trata la epidermis, y es por eso que los efectos del tratamiento son menores que los efectos resultantes de otros tipos de peeling químico. La solución química utilizada durante un peeling superficial daña las capas más externas de la epidermis, lo que provoca que éstas se desprendan. El proceso de cicatrización desencadena el crecimiento celular, que a su vez genera nuevas capas de piel. Además, el proceso de cicatrización también estimula la producción de elastina y colágeno en la dermis. A medida que la piel dañada se desprende, aparece la nueva piel, otorgando al rostro un aspecto más terso, revitalizado y jovial.



RECUPERACION DEL PEELING SUPERFICIAL

Inmediatamente luego del procedimiento, es posible que experimente algo de enrojecimiento e irritación, similares a las quemaduras de sol. A medida que la piel va cicatrizando, también es posible que note costras o que su piel se descascare. Es muy probable que estos síntomas desaparezcan aproximadamente en siete días. Aunque no es necesario aplicar vendaje, al igual que con cualquier herida es importante que mantenga el área humectada y protegida. Por lo tanto, es posible que su médico le recomiende aplicarse un ungüento protector en el rostro durante los días posteriores al procedimiento. Es muy probable que note que las capas externas de la piel comienzan a desprenderse a los pocos días luego del tratamiento. La nueva piel comenzará a aparecer aproximadamente una a dos semanas. Durante el proceso de cicatrización, su piel será más sensible a la exposición al sol. Por lo tanto, es de suma importancia que la proteja del sol con protección UVA y UVB durante la etapa de cicatrización.



RESULTADOS DEL PEELING SUPERFICIAL

Los resultados del peeling superficial son, en general, leves en comparación con formas de tratamiento más agresivas tales como un peeling medio o profundo. No obstante, esto también significa que los riesgos relacionados con el procedimiento son generalmente menores. Es posible que su médico le recomiende someterse a tratamientos repetidos en intervalos de tiempo regulares. Por ejemplo, algunas personas reciben tratamientos una vez por semana o por mes hasta que se logra el resultado deseado. Es importante saber que el aspecto de su piel continuará cambiando y envejeciendo con el tiempo luego de que se haya realizado el tratamiento de peeling superficial. Sin embargo, el peeling superficial constituye un método rápido y eficaz de rejuvenecer su piel del daño cutáneo. Al principio, los tratamientos se pueden efectuar con intervalo de una o dos semanas. Pero, con el transcurso del tiempo, la frecuencia del tratamiento puede descender a una vez por mes y, más adelante, a dos veces por año. Si bien se requieren varios tratamientos, la microdermoabrasión es un método simple, rápido y eficaz de reducir el daño cutáneo superficial y para recuperar un aspecto revitalizado y juvenil.